

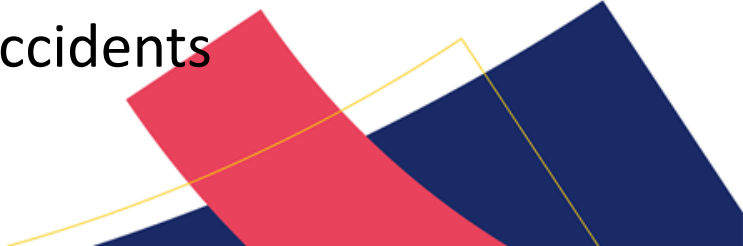
Spécificités en oncologie pédiatrique

Grande Journée Médicale Verviétoise 2021

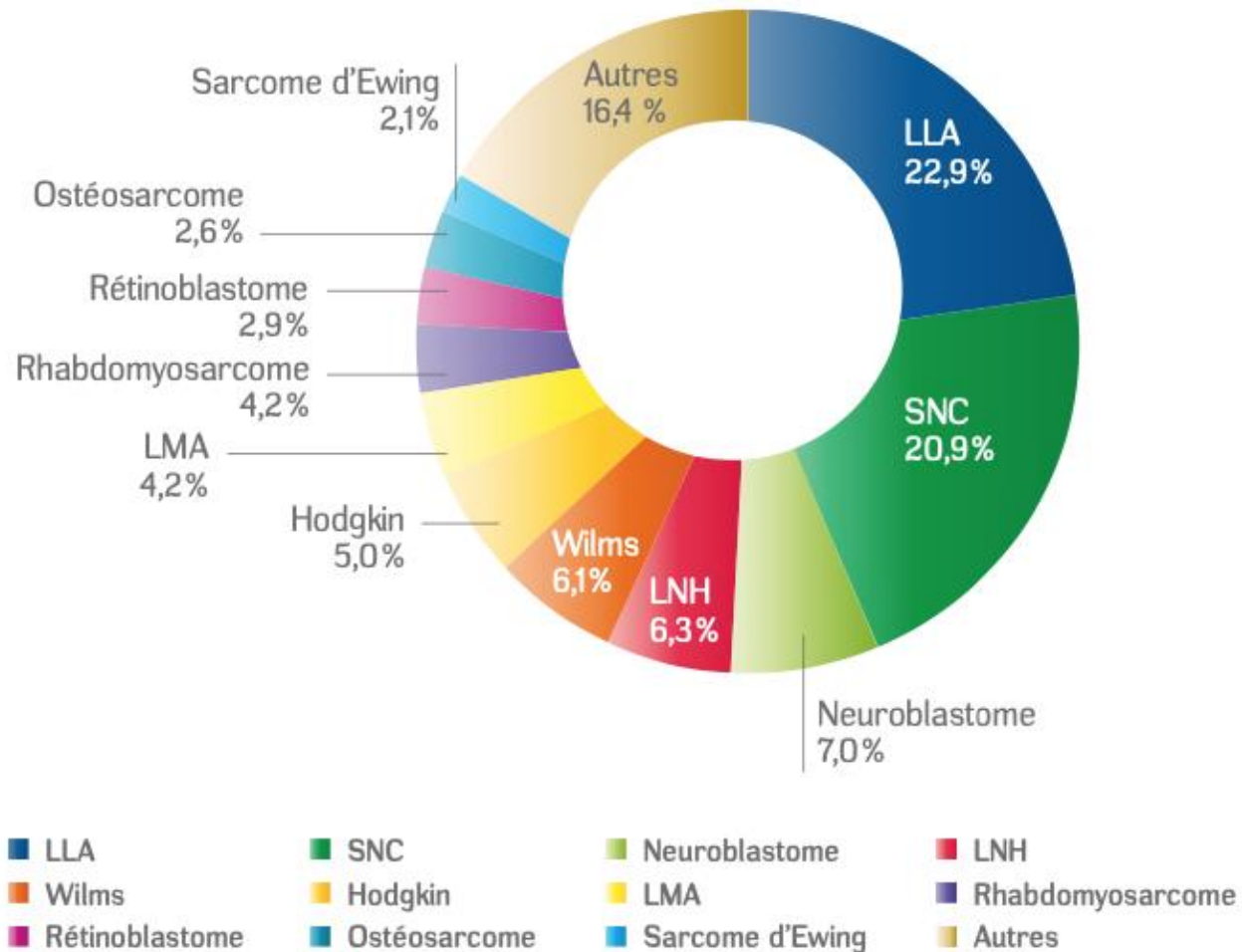
Dr Stefan Schifflers

L'oncologie pédiatrique : en chiffres

En Belgique :

- 340 nouveaux cas par an 0-14 ans
 - 180 nouveaux cas par an 15-19 ans
 - 1% des cancers diagnostiqués tout âge confondu par an
 - groupe de maladies (très) rares.
 - MAIS , 1e cause médicale de mortalité infantile après les accidents
- 

L'oncologie pédiatrique : maladie rares



L'oncologie pédiatrique, cancers différents

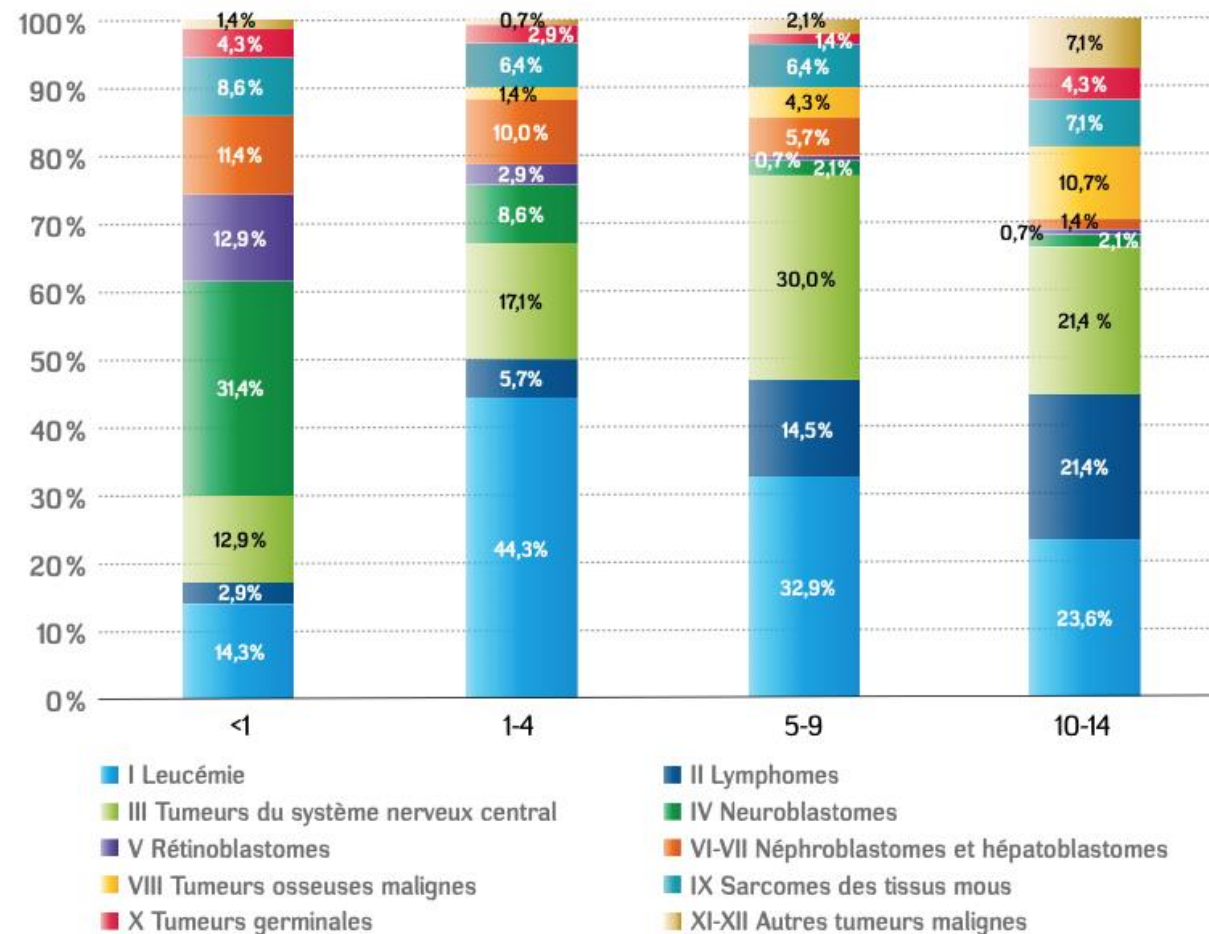
Maladies différents des cancers adultes

- Cellules embryonnaires, peu maturées
- Dérappage biologique d'une cellule en prolifération intense : „Hijacking“
- Cancers a progression rapide. Croissance exponentielle.
- Cancers très sensibles au traitement
- OS : 85% à 10 ans



L'oncologie pédiatrique, cancers différents

Distribution variable selon l'âge



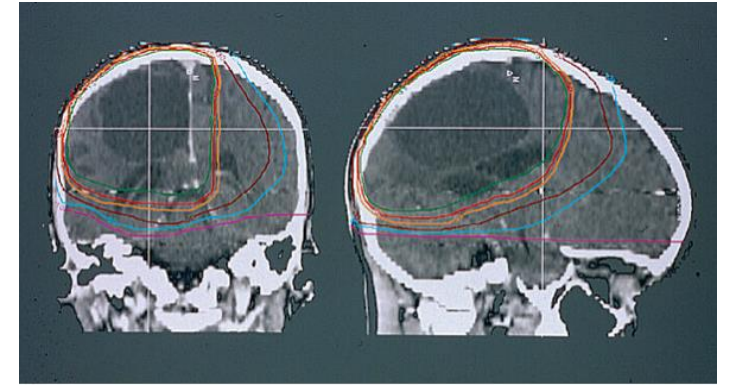
L'oncologie pédiatrique : les traitements



Chimiothérapie



Chirurgie



Radiothérapie



L'oncologie pédiatrique, Le traitement

- Traitement efficace
- Mais effets secondaires sur un organisme en croissance
- Toxicités pouvant changer selon la tranche d'âge
- Séquelles survenant tôt dans la vie.
- Parmi les survivant à long terme, 20 % vont succomber aux suites tardives du traitement



L'oncologie pédiatrique, Le traitement

La Chimiothérapie

- Très efficace
- Bien toléré dans l'immédiat
- Toxicités à long terme
 - Leucémies secondaires (Etoposide)
 - Insuffisance cardiaque (Anthracycline)
 - Surdit  (Cisplatine)
 - Infertilit 



L'oncologie pédiatrique, Le traitement

La chirurgie

- Essentielle au contrôle local de la plupart des tumeurs solides
- Séquelle en fonction de l'organe atteint
- Résection complète VS outcome fonctionnel
 - Amputations
 - Néphrectomie
 - Lobectomie pulmonaire
 - Sarcomes Génito-Urinaire
 - Neurochirurgie



L'oncologie pédiatrique, Le traitement

La Radiothérapie

- Complémentaire à la chirurgie au contrôle local
- Essentiel en neurooncologie
- Séquelles en fonction de l'organe irradié : lit tumoral + structures voisines
 - Toxicité neurologique majeure < 3-5 ans
 - Surdit 
 - Atteinte hypophysaire
 - Tumeurs osseuses secondaires
 - Arr t de la croissance.

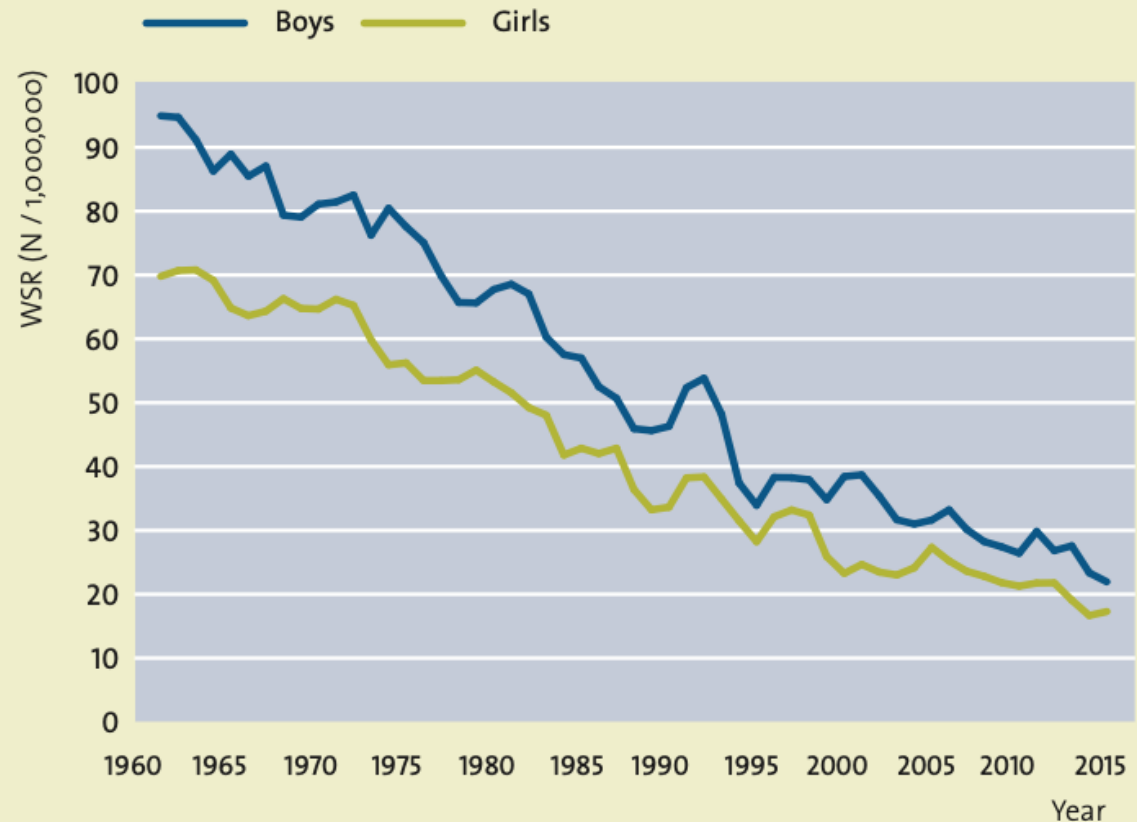



L'oncologie pédiatrique, les traitements

Amélioration des protocoles thérapeutiques.

- Optimisation des chimiothérapies et soins de support
- Optimisation des techniques chirurgicales et radiothérapeutiques
- → Manque de thérapies novatrices

Figure 9 Cancer in children and adolescents: Mortality (WSR) by sex, Belgium 1960-2015



Source: Belgian Cancer Registry 

L'oncologie pédiatrique, les challenges

Très petit nombre de patients :

- Nécessité de collaborations internationales
- Peu de développement thérapeutique spécifique pour l'oncologie pédiatrique
- „adults first“
- Un traitement ciblé „adulte“ ne fonctionne pas nécessairement chez l'enfant, et vice versa



L'oncologie pédiatrique, les challenges

création d'un environnement pédiatrique

Infirmières, paramédicaux

- Explications
- EMLA
- Distraction
- MEOPA
- Hypnose, Autohypnose
- Sédation si nécessaire



L'oncologie pédiatrique, une maladie de famille

Accompagnement des parents

- Soutien psychologique
- Soutin financier : assistante sociale, associations
- Médecins traitants



L'oncologie pédiatrique, une maladie de famille

Accompagnement spécifique de la fraterie :

- Soutien psychologique spécifique
- Favoriser le temps ensemble
- Ateliers fratries
- Vacances ensembles



L'oncologie pédiatrique, éviter le décrochage scolaire :

Ecole :

- par videoconférence : asbl take off / class contact
- à l'hôpital : maternelle, primaire et secondaire
- à domicile : bus

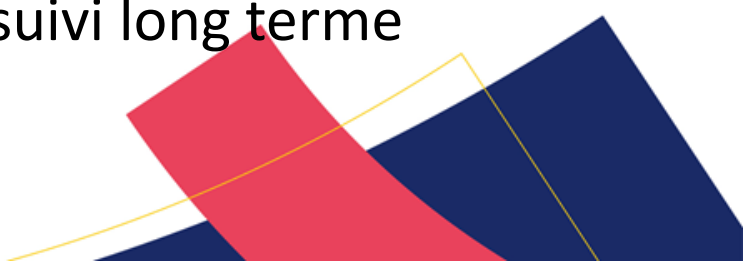


L'oncologie pédiatrique, éviter le décrochage scolaire :

Examens en hôpital de jour



L'oncologie pédiatrique, le futur

- Guérir plus et guérir mieux.
 - Introduction plus précoce de thérapies innovantes
 - Augmenter les recherches pédiatriques spécifiques.
 - Collaborations plus étroites avec les oncologues adultes
 - Spécialistes AYA
 - Etroite collaboration avec les médecins traitants pour le suivi long terme
- 

L'oncologie pédiatrique et COVID 19

- Pas de retard diagnostic
- Pas de surmortalité
- Quelques porteurs prolongés
- Difficultés de surveillance hospitalière,
- Délais dans le suivi après la fin de traitement



MERCI



L'oncologie pédiatrique, organisation nationale

8 centres

- Anvers : UZA
- Bruxelles : St-Luc, HUDERF, ZU-VUB
- Liège : CHR-CHC-CHU
- Louvain : UZLeuven



L'oncologie pédiatrique, organisation nationale

Belgian Society of Pediatric Haematology and Oncology (BSPHO)

- membres de chaque centre
 - Dans le board
 - Dans les groupes de travail : tumor spécifique
- CEO + cellule de coordination,
 - Gestion au quotidien
 - Instauration des essais clinique en Belgique
 - Recherche de financement



L'oncologie pédiatrique, organisation nationale

Belgian Society of Pediatric Haematology and Oncology (BSPHO)

- Groupes de travail par type de cancer
 - Gestion des protocoles
 - Participation aux groupes de travail européens
- Tumor board
 - Vidéonoférence 1x/semaine
 - Discussion des cas compliqués
 - Suivi des slots en études phase I/II

